

能登半島地震 支援情報 瓦版 しえんじょうほう かわらばん



【被災後の生活再建のために】

2024年1月20日発行号

※お住まいの地域への災救助法などの法律の適用や、その他の条件によって使える支援制度は異なります。また、発行後の情報変更にもご注意ください。

※瓦版2号は主に石川県で被災された方向けの情報です。

※瓦版第2号からは制作チームによる発行となりました。

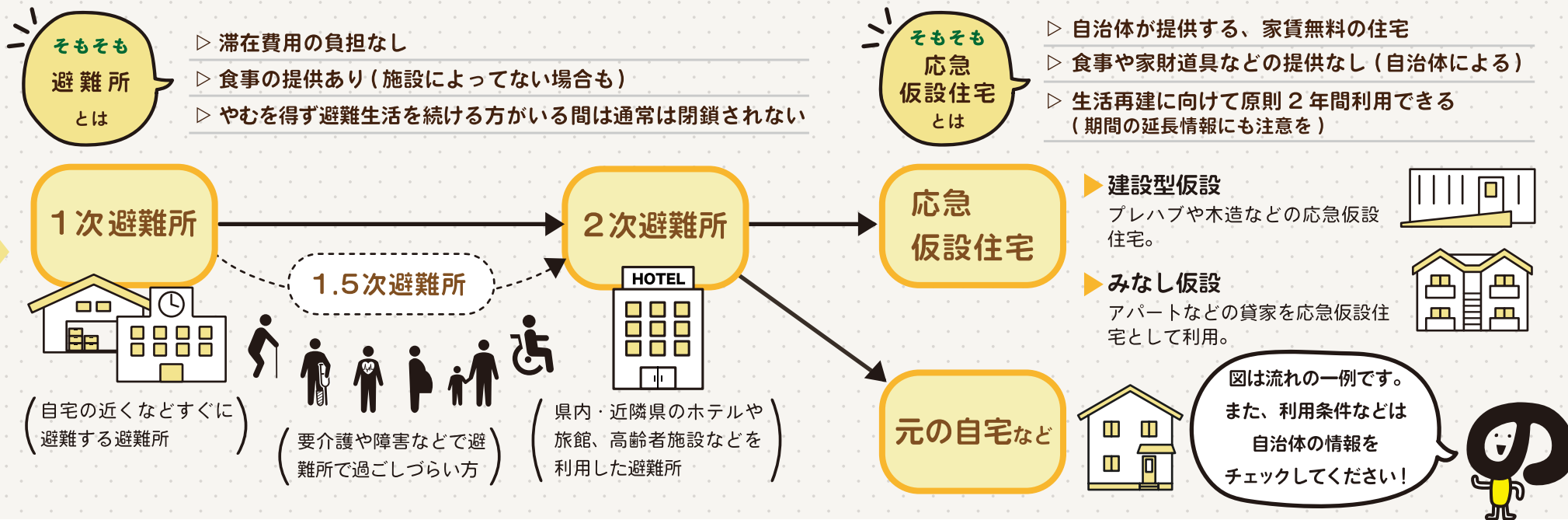
制作・著作：能登半島地震瓦版制作チーム（NPO法人 YNF、NPO法人ワンファミリー仙台、弁護士永野海、一人ひとりが大事にされる災害復興法をつくる会）

もっとくわしく↓



この瓦版（バックナンバーも）や ↑
有益な支援情報がダウンロードできます

今後の避難生活の流れ（イメージ）



※1.5次や2次避難所に、り災証明書は不要です。

※避難所以外の場所に避難している方も、食料などの物資や情報、医療サービスなどの支援は受けられます。

相談窓口



↑石川県 HP

電話番号は最新のものを
ホームページなどで
ご確認ください。

1.5次避難

- | | |
|--|------------------------------|
| ● 輪島市（福祉課）
0768-23-1161 | ● 能登町（健康福祉課）
0768-62-8514 |
| ● 珠洲市（福祉課）
080-7392-7699
/ 080-7110-6551 | ● 七尾市（健康推進課）
0767-53-3624 |
| ● 穴水町（住民福祉課）
0768-52-3650 | ● 志賀町（健康福祉課）
0767-32-9132 |

石川県の1.5次・2次避難 コールセンター

0120-266-755
(9時～18時 土日祝対応)

総務省さくみみ石川

石川県で被災された方の
災害専用相談ダイヤル
0120-776-110
(8時30分～17時15分)



←石川県公式LINEで
避難者情報の登録を
お願いします。



協力：特定非営利活動法人ジャパン・プラットフォーム、JANPIA

